



ESTIMACIONES AGRÍCOLAS

Informe semanal al
29 de marzo de 2018



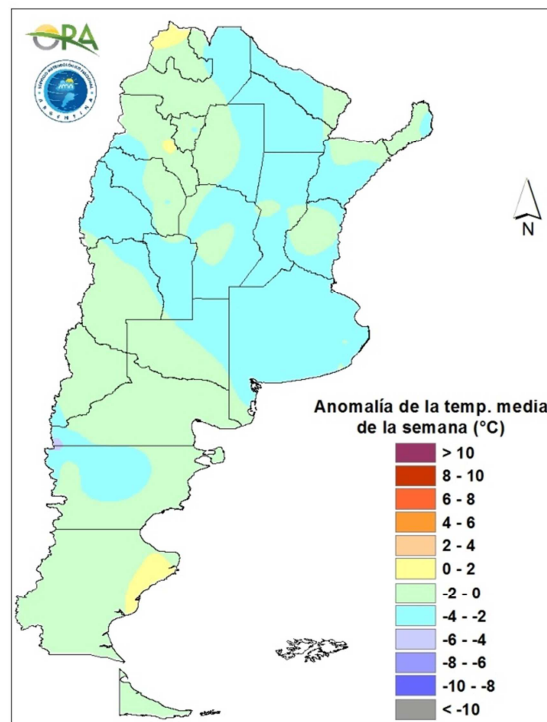
ÍNDICE

- Temperaturas
- Precipitaciones
- Estado de las reservas hídricas
- Humedad y estado de los cultivos



TEMPERATURAS

Las temperaturas durante la semana estuvieron levemente bajo lo normal en la mayor parte del país, donde varias estaciones marcaron heladas agronómicas como en el centro de Buenos Aires donde destacan Azul (0,5°C), Olavarría (1,6°C), Bolívar (1,7°C) y Tandil (2°C). También en Córdoba: Villa María del Río Seco (1,4°C) y Marcos Juárez (1,5°C) y en Chaco Quimilí (2,5°C).



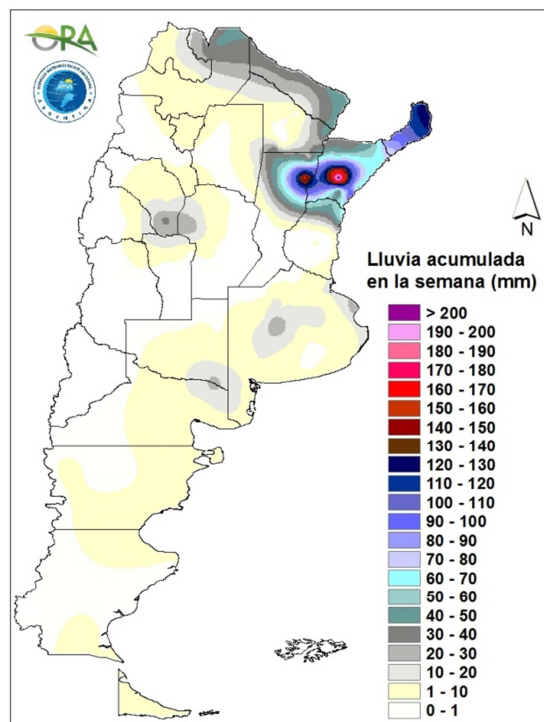
Anomalía de la temperatura media de la semana

Se prevén temperaturas levemente superiores a las normales en la mayor parte del país durante los próximos siete días, principalmente en la zona centro y en el sur de Cuyo. Actualmente un sistema de alta presión ubicado sobre el Río de la Plata provoca el ingreso de aire cálido del noroeste, trayendo como consecuencia un incremento térmico generalizado. Esta situación se mantendría a lo largo de la semana debido al ingreso de dos sistemas con condiciones similares. A partir del miércoles de la próxima semana se espera un nuevo descenso de las temperaturas medias debido al ingreso de una masa de aire frío proveniente del sur.



PRECIPITACIONES

Las precipitaciones se concentraron principalmente en el NEA, norte de Santa Fe, Formosa y este de Salta, con algunos eventos importantes en San Juan, sur de La Pampa y centro de Buenos Aires. Las estaciones con acumulados más importantes son Mercedes (215mm), Monte Caseros (122mm) y Goya (106mm) en Corrientes; Reconquista (160mm) en Santa Fe y Bernardo de Irigoyen (130mm) e Iguazú (118mm).

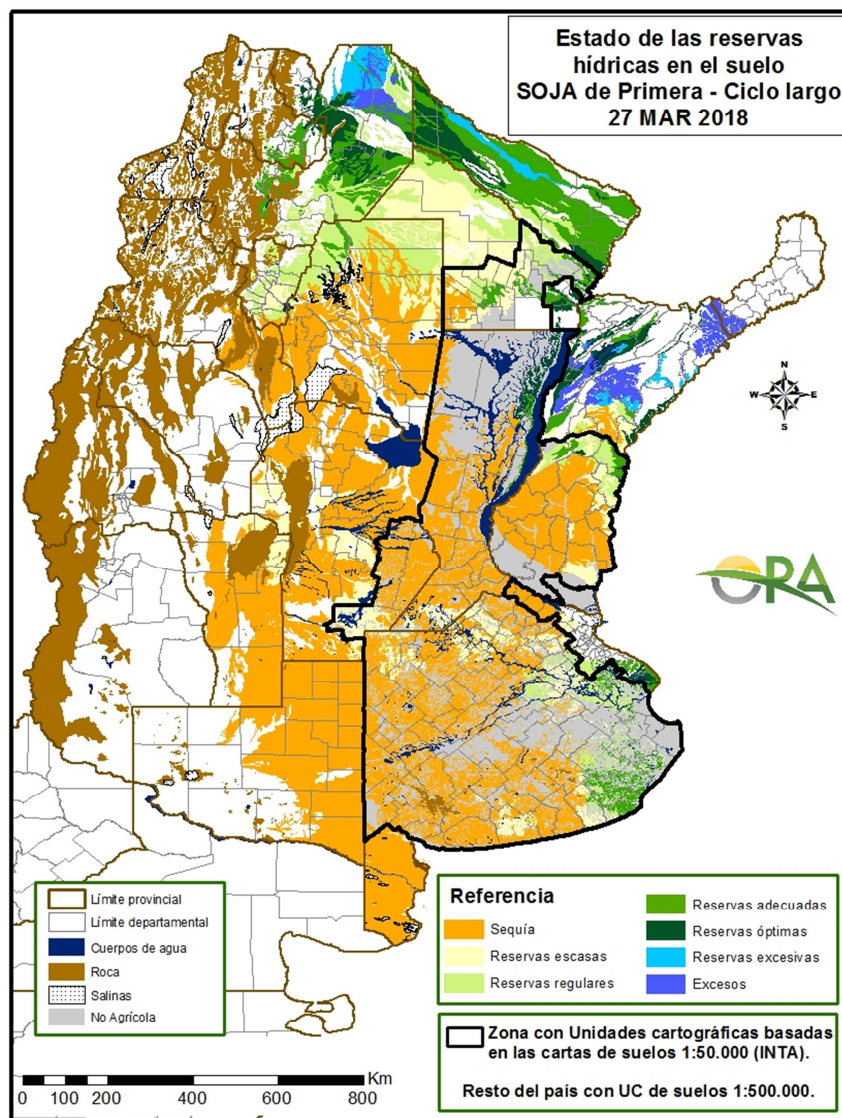


Precipitaciones acumuladas en la semana

Se prevén escasas precipitaciones entre los días miércoles y viernes, con algunos eventos aislados en el norte del país, principalmente en las provincias de Salta, Jujuy, Formosa y Misiones. En el NOA las lluvias perdurarán a lo largo de la semana, pudiendo llegar a generar grandes acumulados, particularmente en el extremo norte de Salta. El viernes también se esperan precipitaciones en el sur de la provincia de Buenos Aires. Entre sábado y domingo se darán lluvias nuevamente en el oeste de Buenos Aires afectando también al este de La Pampa, sur de Córdoba y este de Cuyo, región donde se mantendrán eventos aislados durante los días lunes y martes.

ESTADO DE LAS RESERVAS HÍDRICAS

El mapa muestra el estado simulado de las reservas hídricas en el suelo para lotes de soja de primera ocupación. Las precipitaciones en el NEA y NOA tienen las reservas en esta zona desde adecuadas hasta excesivas, e incluso algunas zonas aparecen marcadas con Excesos, como el sur de Corrientes y este de Salta. La ausencia de precipitaciones en el resto del país, mantiene aún las reservas regulares a escasas y sequía, la cual se extiende desde el centro de Santiago del Estero hasta el sur de Buenos Aires, con algunas áreas en la zona costera de Buenos Aires, con reservas adecuadas. La situación actual tendrá pocas chances de ser revertido, considerando el pronóstico de precipitaciones para la semana siguiente.



Mapa de reservas hídricas hecho a partir de datos meteorológicos del SMN y del INTA e información de suelos del INTA.



EVOLUCIÓN DE LA SUPERFICIE SEMBRADA Y COSECHADA

AVANCE DE LA COSECHA DE ARROZ										
CAMPAÑA: 2017/2018(*)										
DELEGACION	TIPO	AREA SEMBRADA Has	22/02 %	01/03 %	08/03 %	15/03 %	22/03 %	29/03 %	AREA PERDIDA Has	AREA COSECHADA Has
CORRIENTES	LA LF M	4.675 80.325			10	20	30	35		- 28.114 -
T. CORRIENTES		85.000	-	-	9	19	28	33	-	28.114
CHACO	LA LF M	5.000				20	50	80		- 4.000 -
T. CHACO		5.000	-	-	-	20	50	80	-	4.000
PARANA	LA LF M	2.800 27.700			17	27	38	41		- 11.260 -
T. PARANA		30.500	-	-	16	25	35	37	-	11.260
R. DEL TALA	LA LF M	4.000 30.500		0	1	1	21 6	26 10		- 7.991 -
T. R. DEL TALA		34.500	-	0	1	1	18	23	-	7.991
T. ENTRE RIOS		65.000	-	0	8	12	26	30	-	19.251
FORMOSA	LA LF M	7.160 -				15	40	70		- 5.012 -
T. FORMOSA		7.160	-	-	-	15	40	70	-	5.012
AVELLANEDA	LA LF M	600 17.000		5	10	15	35	65		- 11.050 -
T. AVELLANEDA		17.600	-	5	10	14	34	63	-	11.050
RAFAELA	LA LF M	150 13.100	15	20	25	40	60	75		- 9.825 -
T. RAFAELA		13.250	15	20	25	40	59	74	-	9.825
T. SANTA FE		30.850	6	11	16	25	45	68	-	20.875
TOTAL PAIS	LA LF M	12.225 180.785 -	-	-	-	-	-	-	-	- 77.252 -
TOTAL PAIS	17/18 16/17	193.010 206.500	1 4	2 9	9 17	18 25	31 43	40 57	-	77.252

(*) Cifras Provisorias
Las AREAS están expresadas en hectáreas.
ESTIMACIONES AGRICOLAS
Min. de AGRONDUSTRIA



AVANCE DE LA COSECHA DE GIRASOL

CAMPAÑA: 2017/2018 (*)

DELEGACION		AREA SEMBRADA Has	22/02	01/03	08/03	15/03	22/03	29/03	AREA PERDIDA Has	AREA COSECHADA Has
			%	%	%	%	%	%		
Bahía Blanca		3.500	-	-	-	-	-	-	-	-
Bolívar		32.000	-	-	-	-	10	30	-	9.600
Bragado		7.500	-	-	-	-	10	50	-	3.750
General Madariaga		55.100	-	-	0	-	31	86	-	47.130
Junín		-	-	-	-	-	-	-	-	-
La Plata		6.000	-	-	18	40	72	75	-	4.480
Lincoln		6.650	-	-	-	-	77	92	-	6.140
Pehuajó		60.000	-	-	29	72	80	100	-	60.000
Pergamino		1.100	-	-	-	100	100	100	-	1.100
Pigüé		77.050	-	-	-	6	15	40	800	30.500
Salliqueló		110.000	-	-	-	13	25	31	-	34.500
Tandil		236.660	-	-	-	10	35	52	-	122.350
T.Arroyos		210.000	-	-	-	5	20	35	-	73.500
25 de Mayo		17.820	-	-	-	-	10	30	530	5.190
BUENOS AIRES	17/18	823.380	-	-	2	12	30	48	1.330	398.240
	16/17	868.960	-	0	4	21	51	72	-	-
Laboulaye		6.000	-	27	75	80	100	100	-	6.000
M. Juárez		2.100	-	-	-	-	100	100	-	2.100
Río Cuarto		3.270	-	-	-	13	43	100	-	3.270
S. Francisco		5.000	-	-	-	-	20	100	500	4.500
Villa María		200	-	-	-	-	100	100	-	200
CORDOBA	16/17	16.570	-	10	28	33	66	100	500	16.070
	15/16	18.470	-	-	16	46	55	80	-	-
Paraná		7.700	72	72	72	72	72	72	-	5.550
R. del Tala		200	78	100	100	100	100	100	-	200
ENTRE RIOS	17/18	7.900	72	73	73	73	73	73	-	5.750
	16/17	4.515	31	37	100	100	100	100	-	-
General Pico		74.500	-	-	-	7	23	47	2.300	33.700
Santa Rosa		103.400	-	-	3	11	30	38	-	38.880
LA PAMPA	17/18	177.900	-	-	2	9	27	41	2.300	72.580
	16/17	212.300	-	-	6	23	59	76	-	-
Avellaneda		139.500	100	100	100	100	100	100	-	139.500
C. de Gómez		7.000	100	100	100	100	100	100	90	6.910
Casilda		-	-	-	-	-	-	-	-	-
Rafaela		82.600	100	100	100	100	100	100	-	82.600
V. Tuerto		500	-	-	50	100	100	100	-	500
SANTA FE	17/18	229.600	100	100	100	100	100	100	90	229.510
	16/17	204.800	100	100	100	100	100	100	-	-
CATAMARCA		-	-	-	-	-	-	-	-	-
CORRIENTES		-	-	-	-	-	-	-	-	-
CHACO (Charata)		237.100	100	100	100	100	100	100	13.266	223.830
CHACO (Pcia. R. S. Peña)		171.690	100	100	100	100	100	100	150	171.540
FORMOSA		10.000	100	100	100	100	100	100	1.500	8.500
JUJUY		-	-	-	-	-	-	-	-	-
MISIONES		-	-	-	-	-	-	-	-	-
SALTA		-	-	-	-	-	-	-	-	-
SAN LUIS		7.900	-	-	-	1	80	100	-	7.900
S. ESTERO (S. del Estero)		-	-	-	-	-	-	-	-	-
S. ESTERO (Quimilí)		25.400	95	95	95	95	100	100	-	25.400
TUCUMAN		-	-	-	-	-	-	-	-	-
TOTAL PAIS	17/18	1.707.440	39	39	40	46	57	68	19.136	1.159.320
	16/17	1.861.595	42	42	45	54	72	84	-	-

(*) Cifras Provisorias

Las AREAS están expresadas en hectáreas.

ESTIMACIONES AGRICOLAS

Min. De AGROINDUSTRIA



ESTADO DE LOS CULTIVOS
Y HUMEDAD DEL SUELO

HUMEDAD Y ESTADO DE LOS CULTIVOS

Desde el 23/03/18 hasta el 29/03/18

PROVINCIA	DELEGACION	MAIZ									GIRASOL										
		Estadio Fenológico					Estado General				Humedad	Estadio Fenológico (*)					Estado General				Humedad
		E	C	F	L	M	MB	B	R	M		E	C	F	L	M	MB	B	R	M	
BUENOS AIRES	BAHIA BLANCA	-	-	-	100	-	-	91	-	-	A/R	-	-	-	43	57	-	100	-	-	A/R
	BOLIVAR	-	-	-	-	-	-	-	-	-	-	-	-	-	-	-	-	-	-	-	
	BRAGADO	-	-	-	30	70	-	30	70	-	S	-	-	-	10	90	-	50	50	-	S
	GENERAL MADARIAGA	-	-	-	36	64	9	71	19	-	R	-	-	-	-	100	49	51	-	-	R
	JUNIN	-	0	11	24	64	7	70	20	2	R/PS	-	-	-	-	-	-	-	-	-	-
	LA PLATA	-	-	-	66	34	14	52	25	9	R	-	-	-	-	100	-	90	10	-	R/PS
	LINCOLN	-	-	-	8	91	-	71	27	2	A/R	-	-	-	-	100	-	88	12	-	A/R
	PEHUAJO	-	-	-	82	18	11	45	43	-	A/PS/S	-	-	-	-	-	-	-	-	-	-
	PERGAMINO	-	-	-	14	86	-	63	37	-	PS/A/R	-	-	-	-	-	-	-	-	-	-
	PIGÜE	-	-	-	65	35	-	25	50	25	S	-	-	-	-	100	-	40	50	10	A/R
	SALLIQUELO	-	-	0	39	61	-	69	31	-	PS/S	-	-	-	6	94	-	87	13	-	R/PS
	TANDIL	-	-	-	74	26	-	67	33	-	R/A	-	-	-	-	100	-	97	3	-	R/PS
TRES ARROYOS	-	-	-	-	-	-	-	-	-	-	-	-	-	-	-	-	-	-	-	-	
25 DE MAYO	-	-	-	-	-	-	-	-	-	-	-	-	-	-	-	-	-	-	-	-	
CORDOBA	LABOULAYE	-	-	-	42	58	-	34	50	16	R/PS/S	-	-	-	-	-	-	-	-	-	-
	MARCOS JUAREZ	-	-	-	9	91	7	72	15	5	R/PS/S	-	-	-	-	-	-	-	-	-	-
	RIO CUARTO	-	-	-	60	40	-	34	25	24	S	-	-	-	-	-	-	-	-	-	-
	SAN FRANCISCO	-	-	-	-	-	-	-	-	-	-	-	-	-	-	-	-	-	-	-	-
ENTRE RIOS	VILLA MARIA	-	-	-	43	57	-	79	21	-	R/S	-	-	-	-	-	-	-	-	-	-
	PARANA	-	-	10	-	90	-	36	53	12	PS	-	-	-	28	72	-	100	-	-	R/PS
LA PAMPA	ROSARIO DEL TALA	-	-	-	20	80	8	44	43	5	R/PS/S	-	-	-	-	-	-	-	-	-	-
	GENERAL PICO	-	-	-	69	31	-	43	37	21	S/R/A	-	-	-	-	100	-	47	38	16	A/R/PS
SANTA FE	SANTA ROSA	-	4	46	50	-	-	65	35	-	A/R/PS	-	-	9	39	51	-	85	15	-	A/R/PS
	AVELLANEDA	-	14	44	42	-	-	30	31	30	R/PS/S	-	-	-	-	-	-	-	-	-	-
	CASILDA	-	-	-	26	74	6	24	34	23	S	-	-	-	-	-	-	-	-	-	-
	CANADA de GOMEZ	-	-	-	40	60	3	36	39	14	R/PS/S	-	-	-	-	-	-	-	-	-	-
	RAFAELA	-	-	-	23	77	-	20	54	26	S	-	-	-	-	-	-	-	-	-	-
CATAMARCA	VENADO TUERTO	-	-	-	-	100	-	40	45	15	R/PS/S	-	-	-	-	-	-	-	-	-	-
CATAMARCA	CATAMARCA	-	-	31	49	20	-	50	50	-	PS	-	-	-	-	-	-	-	-	-	-
CORRIENTES	CORRIENTES	-	-	-	-	-	-	-	-	-	-	-	-	-	-	-	-	-	-	-	-
CHACO	CHARATA	-	47	21	32	-	20	45	30	5	R/PS	-	-	-	-	-	-	-	-	-	-
	ROQUE SAENZ PEÑA	-	25	41	34	-	11	58	27	3	A/R	-	-	-	-	-	-	-	-	-	-
FORMOSA	FORMOSA	-	-	-	-	-	-	-	-	-	-	-	-	-	-	-	-	-	-	-	-
JUJUY	JUJUY	-	15	50	35	-	-	100	-	-	A	-	-	-	-	-	-	-	-	-	-
MISIONES	POSADAS	-	-	-	-	-	-	-	-	-	-	-	-	-	-	-	-	-	-	-	-
SALTA	SALTA	-	10	65	25	-	-	94	6	-	A/R	-	-	-	-	-	-	-	-	-	-
SAN LUIS	SAN LUIS	-	-	8	74	18	-	55	35	10	A/R	-	-	-	-	-	-	-	-	-	-
SANTIAGO DEL ESTERO	SANTIAGO DEL ESTERO	-	1	24	74	1	-	92	8	-	A/R	-	-	-	-	-	-	-	-	-	-
	QUIMILI	-	11	39	49	0	-	69	30	1	R	-	-	-	-	-	-	-	-	-	-
TUCUMAN	TUCUMAN	-	12	37	45	6	-	53	47	-	R/PS	-	-	-	-	-	-	-	-	-	-

Las cifras expresan porcentaje de la superficie del área sembrada.

Estado general: MB: Muy Bueno, B: Bueno, R: Regular, M: Malo.

Humedad: A: Adecuada, R: Regular, E: Exceso, I: Inundación, PS: Principio de Sequía, S: Sequía.

Estadio Fenológico: E: Emergencia; C: Crecimiento; F: Floración; L: Llenado; M: Madurez

(*) La sumatoria puede ser inferior a 100, correspondiendo la diferencia a siembras aún sin emerger.



HUMEDAD Y ESTADO DE LOS CULTIVOS

Desde el 17/03/18 hasta el 29/03/18

PROVINCIA	DELEGACION	SOJA de primera										SOJA de segunda										HUMEDAD						
		Estadio Fenológico (*)					Estado General					Estadio Fenológico(*)					Estado General											
		E	C	F	L	M	MB	B	R	M	E	C	F	L	M	MB	B	R	M									
BUENOS AIRES	BAHIA BLANCA	-	-	-	-	-	-	-	-	-	-	-	-	-	-	-	-	-	-	-	-	-	-	-	-	-	-	
	BOLIVAR	-	-	-	-	-	-	-	-	-	-	-	-	-	-	-	-	-	-	-	-	-	-	-	-	-	-	-
	BRAGADO	-	-	-	60	40	-	30	70	-	-	-	-	-	100	-	-	-	-	100	-	-	-	-	-	100	-	S
	GRAL. MADARIAGA	-	-	-	92	8	38	54	8	-	-	-	-	-	100	-	-	-	-	100	-	-	-	-	-	100	-	R
	JUNIN	-	-	0	18	82	6	70	20	4	-	-	-	27	73	-	2	54	34	8	-	-	-	-	-	-	-	A/R/PS
	LA PLATA	-	-	0	70	30	-	72	27	1	-	-	-	26	74	-	0	32	44	23	-	-	-	-	-	-	-	R
	LINCOLN	-	-	-	82	18	11	50	23	16	-	-	-	38	62	-	-	70	24	6	-	-	-	-	-	-	-	A/R
	PEHUAJO	-	-	-	90	10	14	54	32	-	-	-	-	-	100	-	14	42	41	2	-	-	-	-	-	-	-	A/PS/S
	PERGAMINO	-	-	-	24	76	-	100	-	-	-	-	-	-	77	23	-	53	47	-	-	-	-	-	-	-	-	PS/A/R
	PIGÜE	-	-	-	100	-	-	25	50	25	-	-	-	-	100	-	-	46	50	4	-	-	-	-	-	-	-	S
	SALLIQUELO	-	-	-	30	70	-	80	20	-	-	-	-	10	90	-	-	29	69	2	-	-	-	-	-	-	-	PS/S
	TANDIL	-	-	-	100	-	-	63	37	-	-	-	-	-	12	88	-	-	25	59	16	-	-	-	-	-	-	R/A
	TRES ARROYOS	-	-	-	-	-	-	-	-	-	-	-	-	-	-	-	-	-	-	-	-	-	-	-	-	-	-	-
25 DE MAYO	-	-	-	-	-	-	-	-	-	-	-	-	-	-	-	-	-	-	-	-	-	-	-	-	-	-	-	
CORDOBA	LABOULAYE	-	-	-	64	36	-	32	52	16	-	-	-	29	68	3	-	22	60	18	-	-	-	-	-	-	PS/S/R	
	MARCOS JUAREZ	-	-	-	45	55	4	71	15	8	-	-	-	83	17	-	43	27	20	-	-	-	-	-	-	-	S/PS	
	RIO CUARTO	-	-	-	20	80	-	34	23	26	-	-	-	-	100	-	-	27	20	22	-	-	-	-	-	-	S	
	SAN FRANCISCO	-	-	-	-	-	-	-	-	-	-	-	-	-	-	-	-	-	-	-	-	-	-	-	-	-	-	-
ENTRE RIOS	VILLA MARIA	-	-	-	17	83	-	92	8	-	-	-	-	87	13	-	82	19	-	-	-	-	-	-	-	-	R/S	
	PARANA	-	-	-	57	43	-	37	49	15	-	7	48	45	-	-	34	54	13	-	-	-	-	-	-	-	PS	
LA PAMPA	ROSARIO DEL TALA	-	-	-	70	30	3	23	49	15	-	-	9	91	-	2	22	54	16	-	-	-	-	-	-	-	R/PS/S	
	GENERAL PICO	-	-	-	70	30	-	47	35	18	-	-	-	100	-	-	47	35	18	-	-	-	-	-	-	-	S/R/A	
SANTA FE	SANTA ROSA	-	1	37	62	-	-	37	61	2	-	11	62	28	-	-	-	36	19	-	-	-	-	-	-	-	A/R/PS	
	AVELLANEDA	-	-	5	60	36	-	29	30	35	-	-	8	69	23	-	30	30	30	-	-	-	-	-	-	-	R/PS/S	
	CASILDA	-	-	-	-	100	2	32	46	12	-	-	-	100	-	-	9	44	26	-	-	-	-	-	-	-	S	
	CANADA de GOMEZ	-	-	-	34	66	18	40	30	12	-	-	-	100	-	-	22	34	23	-	-	-	-	-	-	-	R/PS/S	
	RAFAELA	-	-	-	88	12	-	27	53	20	-	-	-	100	-	-	-	45	55	-	-	-	-	-	-	-	S	
CATAMARCA	VENADO TUERTO	-	-	-	-	100	-	60	30	10	-	-	-	100	-	-	5	35	60	-	-	-	-	-	-	-	R/PS/S	
CATAMARCA	CATAMARCA	-	-	19	51	29	-	47	53	-	-	-	-	-	-	-	-	-	-	-	-	-	-	-	-	-	R/A	
CORRIENTES	CORRIENTES	-	-	-	-	-	-	-	-	-	-	-	-	-	-	-	-	-	-	-	-	-	-	-	-	-	-	
CHACO	CHARATA	-	-	-	97	3	17	47	27	9	-	-	-	-	-	-	-	-	-	-	-	-	-	-	-	-	R/PS	
	Pcia. R. S. PENÁ	-	4	37	59	-	0	54	41	5	-	-	-	-	-	-	-	-	-	-	-	-	-	-	-	-	A/R	
FORMOSA	FORMOSA	-	-	-	-	-	-	-	-	-	-	-	-	-	-	-	-	-	-	-	-	-	-	-	-	-	-	
JUJUY	JUJUY	-	5	65	30	-	-	100	-	-	-	-	-	-	-	-	-	-	-	-	-	-	-	-	-	-	A	
MISIONES	POSADAS	-	-	-	-	-	-	-	-	-	-	-	-	-	-	-	-	-	-	-	-	-	-	-	-	-	-	
SALTA	SALTA	-	5	70	25	-	-	93	7	-	-	-	-	-	-	-	-	-	-	-	-	-	-	-	-	-	A/R	
SAN LUIS	SAN LUIS	-	-	-	99	1	-	64	30	6	-	-	22	78	-	-	41	41	18	-	-	-	-	-	-	-	A/R	
SANTIAGO DEL ESTERO	SANTIAGO DEL ESTERO	-	-	18	82	-	-	91	9	-	-	-	-	-	-	-	-	-	-	-	-	-	-	-	-	-	A/R	
	QUIMILI	-	0	24	60	15	-	73	25	2	-	-	-	-	-	-	-	-	-	-	-	-	-	-	-	-	R	
TUCUMAN	TUCUMAN	-	-	18	62	20	-	55	45	-	-	-	-	-	-	-	-	-	-	-	-	-	-	-	-	-	A	

Las cifras expresan porcentaje de la superficie del área sembrada.

Estado general: MB: Muy Bueno, B: Bueno, R: Regular, M:Malo.

Humedad: A: Adecuada, R: Regular, E: Exceso, I: Inundación, PS: Principio de Sequía, S: Sequía.

Estadio Fenológico: E: Emergencia; C:Crecimiento; F: Floración; L: Llenado; M: Madurez

(*) La sumatoria puede ser inferior a 100, correspondiendo la diferencia a siembras aún sin emerger.